

RAPPORT RSE ELDO 2022

Le mot du co-fondateur

Jean-Bernard Melet, CEO et co-fondateur

“Nous venons d’une famille de manuels, tout le monde s’est formé à la chambre des métiers et de l’apprentissage. Être passionné, travailler très dur et ne pas toujours s’en sortir, nous avons vécu cela de l’intérieur très jeune au sein de notre famille.

Avec Hugo, nous sommes tombés dans la tech très jeunes, nous avons naturellement voulu outiller les professionnels pour les aider à mieux vivre de leur métier et mieux servir des consommateurs devenus de plus en plus exigeants, influencés par les codes du e-commerce.

Mes 10 années de conseil auprès des corporate du BTP et du retail m’ont permis d’identifier un cercle vertueux entre les fabricants et les artisans. C’est de là qu’a germé l’idée d’en faire une entreprise, au rayonnement européen dans un premier temps, qui permette de faire de meilleurs habitats. Nous œuvrons aussi pour un habitat plus vert, en travaillant main dans la main avec fabricants et artisans pour accélérer le déploiement sur le marché de matériaux allant en faveur de l’environnement.”



Hugo & Jean-Bernard Melet



Eldo a mis en place sa stratégie RSE depuis 2022 et se mobilise pour trouver au quotidien des solutions et améliorations pour que les quatre piliers de la RSE que sont l’Environnement, le Social, la Gouvernance et les Parties Prenantes fassent parties intégrantes de notre projet.

En tant que Chargée de mission RSE, je coordonne avec toutes les équipes les actions que nous mettons en place et j’en suis très fière!



Sabine Vilcot

Chargée de mission RSE

Qui sommes-nous ?

Depuis 2016, Eldo accompagne les professionnels et industriels du secteur de l'amélioration de l'habitat dans la digitalisation de leur communication et gestion commerciale. Nous avons à cœur de valoriser leur savoir-faire en ligne pour qu'ils puissent se développer.

Nous sommes une équipe de passionnés qui souhaite révolutionner le secteur de l'amélioration de l'habitat, main dans la main avec les pros, particuliers et industriels !

Créons ensemble un cercle vertueux.

Nos Valeurs

Solidarité

Ambition

Convivialité



Notre Mission

Partager les savoirs qui construisent de belles histoires

En capitalisant sur le digital, nous aidons artisans et fabricants de l'amélioration de l'habitat à maximiser leurs efforts commerciaux et la satisfaction de leurs clients finaux.

Notre Vision

Eldo construit la première plateforme européenne de solutions digitales à destination des professionnels, marques et consommateurs du secteur de l'amélioration de l'habitat.

D'ici 2030, Eldo ambitionne de devenir la première plateforme mondiale du secteur. Elle participe ainsi à la démarche de rénovation énergétique, en accompagnant les marques à accélérer le déploiement de leurs produits réduisant la consommation énergétique et l'émission de gaz à effets de serre des logements.



Notre Marché

Le marché de l'amélioration de l'habitat en France

Tendance déjà très forte, les périodes de confinement ont accéléré la digitalisation des particuliers et modifié leurs pratiques. Pour répondre à leurs nouvelles attentes, il est primordial pour les professionnels du bâtiment **d'emprunter le virage digital**.

- 70B d'euros de travaux de rénovation résidentiels sont réalisés en France chaque année
- Un marché composé de 2000 marques et 500 000 entreprises
- Un marché de 560B d'euro en Europe avec + de 5000 marques et 3,4 millions d'entreprises
- Rénovation = produit + professionnel, 80% de la valeur est dans le produit, 80% de l'expérience est dans le professionnel

Les **consommateurs ont changé** :

- Ils sont plus connectés, méfiants et exigeants
- Le nombre de demandes locales via Google My Business a doublé en 2020
- 88% des particuliers cherchent et se fient aux avis en ligne pour choisir une entreprise pour réaliser leurs travaux



Rénovation & transition énergétique

La rénovation résidentielle présente un enjeu clé en Europe sur le plan écologique

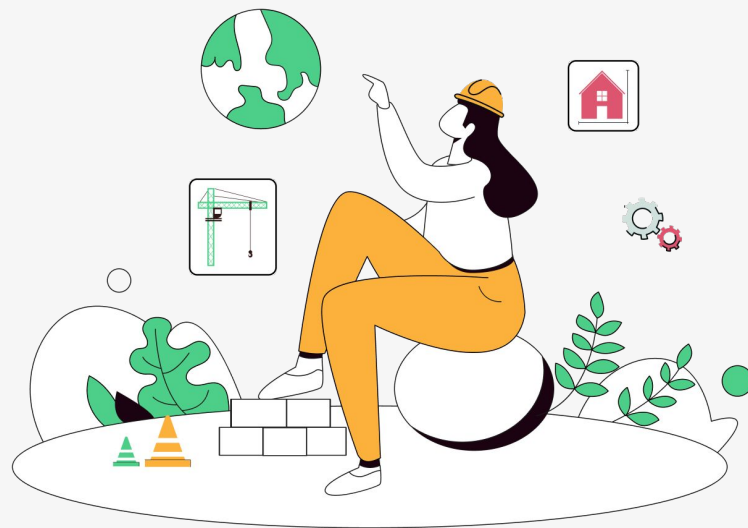
D'ici 2050, l'Europe devra être neutre sur le plan climatique ; or, le logement utilise 40 % de l'énergie produite et génère 36 % des émissions de gaz à effet de serre.

Les bâtiments sont le premier consommateur d'énergie en Europe et plus de 30 millions d'unités de bâtiment dans l'Union Européenne ont une consommation d'énergie excessive : au moins 2,5 fois supérieure à celle des bâtiments moyens (source Commission européenne, pacte vert pour l'Europe).

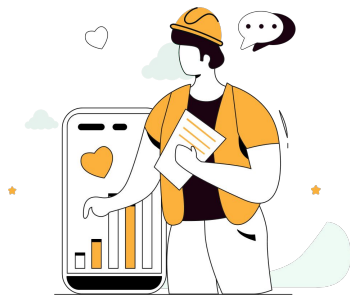
Si aujourd'hui Eldo souhaite accélérer son développement c'est aussi pour accompagner les 3,5 millions d'entreprises et 5000 industriels européens à déployer plus vite leurs produits innovants. Ces derniers participent activement à réduire la consommation énergétique et faire face à une demande des particuliers grandissante et de plus en plus complexe à gérer.

Exemples de produits innovants :

- **Isolants biosourcés** : réduit de 20% la consommation énergétique // Ursa, Knauf, le Groupe Weck, Préservation du Patrimoine
- **Thermostats connectés** : permettent de réduire la consommation énergétique de 10 à 20% // Schneider Electric, Somfy
- **Chauffages bois et thermodynamiques** : remplacent les chauffages en énergies fossiles(gaz, pétrole) // Synerciel/EDF, BDR Thermea, Ariston, le groupe Weck, Préservation du Patrimoine, Seguin DUTERIEZ

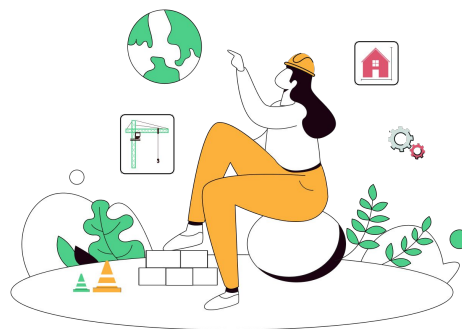


Les chiffres clés d'Eldo



+de 10K

pros et 100 marques, du
secteur de l'amélioration
de l'habitat, partenaires
Eldo



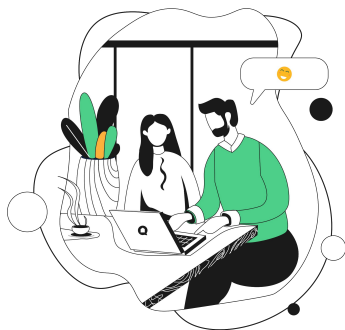
20

pays déployés dans le
monde entier avec notre
solution



3,2M
de CA

Les chiffres clés d'Eldo



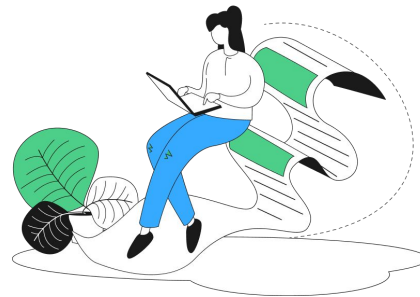
8,5

de score **E-NPS** en
janvier 2023



54

collaborateurs
dans 2 bureaux et en
télétravail



47%

de femmes
dans l'effectif

Ils font confiance à Eldo

Partenaire incontournable de la communication digitale du bâtiment et de l'amélioration de l'habitat, Eldo est soutenu par les acteurs clés de l'innovation française



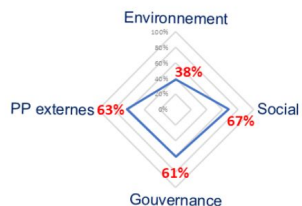
Notre Stratégie RSE

Eldo a décidé de commencer à mettre en place sa stratégie RSE en 2022 car il lui paraissait essentiel de concilier son activité avec les enjeux sociétaux actuels.

Pour cela, nous avons effectué un premier audit ESG avec la cabinet BetterWay afin de connaître notre positionnement en termes de RSE, nos forces et les opportunités de création de valeur et enfin de construire un plan d'action ESG.

Maturité ESG : 58% (correct)

Maturité ESG de la société évaluée



Ce premier rapport ESG qui a été réalisé sur une analyse en quatre dimensions (Environnement, Social, Gouvernance et Parties Prenantes) et une notation sur 100 pour chaque dimension ainsi qu'une moyenne globale équilibrée, nous a placés dans un degré de maturité correct (58%).

Cet audit nous a rassuré sur nos actions déjà mises en place et sur notre envie d'aller encore plus loin dans nos convictions et de mettre en place encore plus d'actions concrètes et impactantes dans les prochaines années à venir.



ENVIRONNEMENT

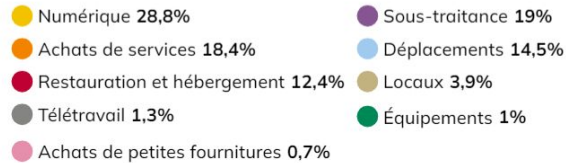
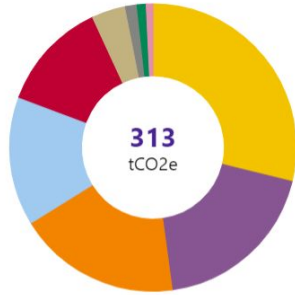
Nos objectifs :

- Effectuer un nouveau bilan carbone et analyser les résultats
- Réduire nos émissions de GES liées aux déplacements pros et perso
- Sensibiliser les collaborateurs



Notre Politique Environnementale

Bilan carbone 2021 effectué par Sami

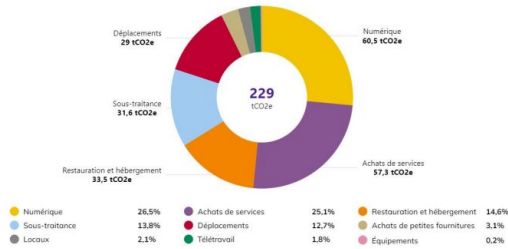


Eldo a décidé de **mettre en place une politique environnementale** suite à la réalisation de son premier bilan carbone en 2021.

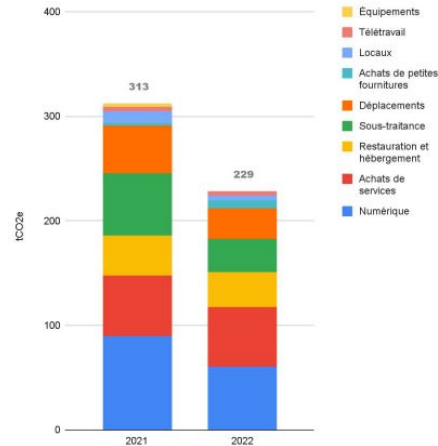
Après avoir analysé poste par poste, nos émissions de gaz à effet de serre (GES), nous avons lancé nos premières actions dans le but de les limiter ou de les réduire.

Notre Politique Environnementale

Bilan carbone 2022 effectué par Sami



Évolution des émissions de CO2e (en absolu)



Nous avons reçu les résultats de notre nouveau bilan carbone pour 2022 et nous sommes fiers de voir que les actions mises en place entre nos deux bilans ont permis de **réduire nos émissions de gaz à effet de serre de 84tCO2e en un an.**

Nous allons continuer nos efforts et poursuivre la mise en place d'actions notamment dans le domaine du numérique et de nos achats pour que le bilan carbone de 2023 soit également réduit de 20 à 30%.

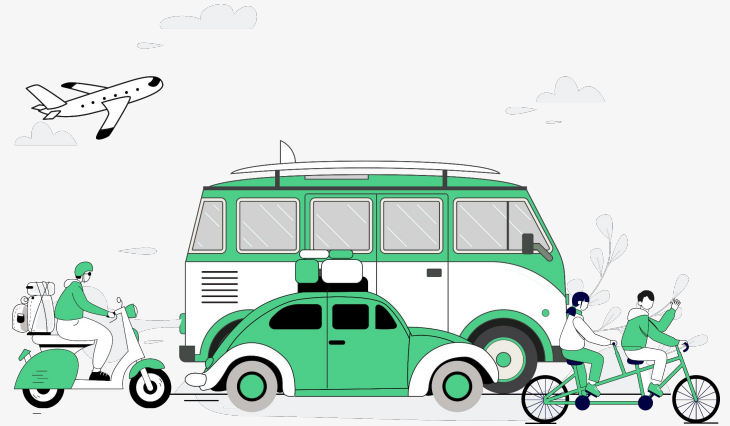
Nos actions

Politique de voyages

Nos déplacements (professionnels et personnels) ont représenté 45tCO₂e en 2021 soit **14,5% de notre bilan carbone**.

Nous avons donc décidé de mettre en place une **Politique de Voyages** dans laquelle nous demandons, par exemple, aux collaborateurs de ne pas prendre l'avion pour un trajet de moins de 5 heures, d'optimiser les déplacements auprès de plusieurs clients, d'opter pour des solutions de covoiturage...

Nos véhicules de fonction sont essentiellement hybrides et le **Forfait Mobilité Durable** sera proposé aux collaborateurs à la fin du premier trimestre 2023.



Nos actions

Sensibilisations aux éco gestes

Eldo fait attention à la gestion de ses déchets et de l'énergie qu'elle utilise.

Chaque collaborateur possède sa propre **tasse Eldo**, ce qui permet de ne plus utiliser de gobelets. La majorité de nos **documents sont numériques** et nous évitons au maximum d'en imprimer. Nous avons également opté pour un **outil de signature électronique**.

Des nudges invitant les collaborateurs aux éco-gestes ont également été disposés dans nos bureaux.

Matériels reconditionnés

Nous avons fait le choix de n'acheter uniquement que du **matériel reconditionné** pour les ordinateurs et les téléphones de nos collaborateurs.

Notre partenaire IT a également mis en place une **politique de fin de vie** du matériel en organisant le recyclage des appareils.

Nos actions

Achats responsables

Nous souhaitons nous engager durablement avec nos fournisseurs et nous avons pour cela engagé des démarches pour la mise en place d'une **politique d'achats responsables**.

Tout d'abord nous avons identifié nos fournisseurs les plus stratégiques et nous les avons interrogés sur leur maturité et leur engagement climat.

Le but : mieux connaître nos fournisseurs, les sélectionner en fonction de leur engagement mais également les sensibiliser pour qu'ils réduisent eux aussi leurs émissions.

A termes, nous pourrons ensuite rédiger notre **Politique d'Achats Responsables** et nous entourer de fournisseurs qui répondent aux mêmes exigences que nous. Nous nous efforçons, cependant, à déjà faire appel à des **prestataires locaux** et qui ont le moins d'impacts environnementaux.



Nos actions pour 2023

Objectif : diminuer notre impact carbone

Eldo souhaite continuer en 2023 et pour les prochaines années à venir à diminuer son impact carbone par la **diminution de ses gaz à effet de serre**.

Notre bilan carbone de 2021 s'élevant à 313tCO₂e nous avons étudié poste par poste nos GES afin de pouvoir mener des actions qui nous permettront de les diminuer.

Nous allons ainsi porter notre attention et nos actions sur le **poste numérique** qui représente aujourd'hui le poste le plus important de nos émissions soit 28% (90,1tCO₂e) ainsi que les postes de la sous-traitance (19% de nos émissions soit 59,6tCO₂e) et des achats de service (18,4% de nos émissions soit 57,4tCO₂e).

Grâce à l'analyse de nos fournisseurs et la Politique d'Achat responsable que nous allons mettre en place, nous allons mieux sélectionner nos fournisseurs mais également réduire nos dépenses si cela est possible dans les postes les plus émetteurs (par exemple, nous allons réduire de moitié nos dépenses de sous-traitance).

Vers un numérique responsable

Eldo étant une entreprise de service digital, le **numérique** est pour nous un secteur indispensable mais c'est également notre **plus gros poste d'émission de GES**.

Nous devons donc trouver des solutions et des actions pour que, tout en continuant notre activité, cette dernière ait le moins d'impact possible.

Nous avons déjà commencé en **divisant par quatre nos dépenses en marketing digital** et nous allons continuer à étudier et analyser les postes et dépenses dans ce secteur afin de trouver de nouveaux moyens de les optimiser et de les réduire.

Nous allons également sensibiliser tous nos collaborateurs au numérique responsable et aux éco-gestes numériques.

Enfin, nous allons planifier et intégrer dans notre roadmap une mise en place de conception responsable de nos services numériques et digitaux que nous proposons à nos clients.

SOCIAL

Nos objectifs :

- Permettre à tous les collaborateurs de pouvoir développer leurs compétences et se former
- Continuer à favoriser l'égalité entre les sexes
- Permettre au salarié d'être acteur dans l'entreprise (BSPCE)



Notre Politique Sociale

Depuis déjà plusieurs années, Eldo a à cœur de **favoriser le bien-être de ses salariés** au travers notamment de nombreuses actions.

Nos collaborateurs bénéficient entre autres :

- ★ d'une politique de télétravail flexible
- ★ du statut cadre
- ★ du travail en forfait jours avec des jours de repos cadres ("RTT")
- ★ d'un CSE et des budgets associés
- ★ de l'accès à une plateforme d'avantages
- ★ de tickets restaurants
- ★ d'une mutuelle d'entreprise prise en charge à 70%
- ★ de primes de cooptation
- ★ de la mise en place d'enquêtes de satisfaction et d'engagement des salariés (e-NPS et Pulse survey)
- ★ de moments conviviaux tous ensemble

Eldo a reçu en 2022 le label **Happy at Work** !
Elle fait également partie des **400 meilleurs employeurs 2022 de la Frenchtech** selon **Capital et Statista**.



Happyindex®
AtWork

Nos actions

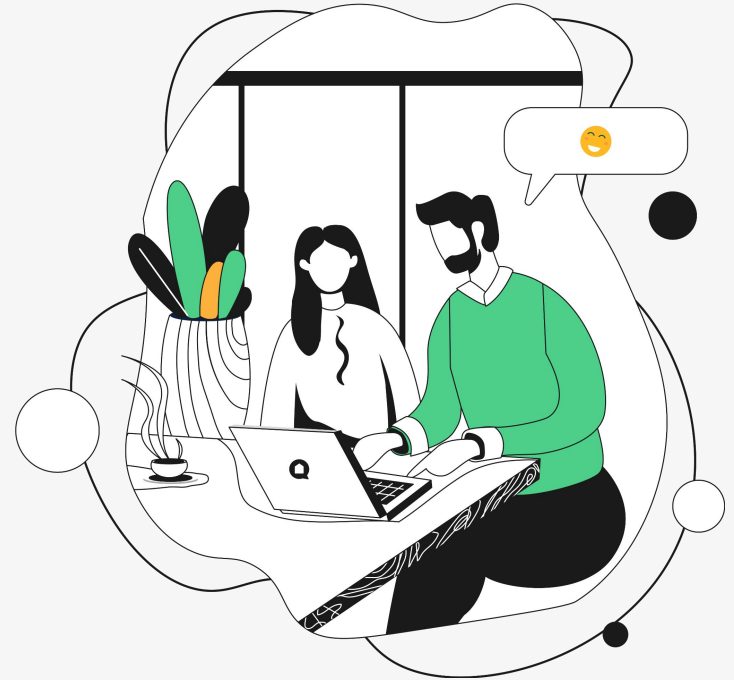
Écoute des collaborateurs & amélioration continue

Grâce à des rituels comme les **1to1** entre chaque collaborateur et son manager, la mesure trimestrielle de notre score **E-NPS** ou la **Eldo Pulse Survey** réalisée deux fois par an, nous sommes à l'écoute des attentes de nos collaborateurs et mettons en place des actions pour y répondre dans notre **Roadmap RH**.

Nous sommes dans une démarche d'amélioration continue et de dialogue afin de permettre à l'ensemble des salariés de s'exprimer, de donner leur avis et de faire des propositions, comme s'ils étaient eux-mêmes des CEO !)

Le **CSE**, qui se réunit chaque mois avec la direction, est également le relais des salariés.

Les collaborateurs bénéficient de différents **avantages sociaux** tels que les tickets restaurants, la mutuelle d'entreprise prise en charge au-delà du minimum légal, de jours de repos cadres ("RTT") ou encore du télétravail adapté à chaque personne, en full-remote ou en hybride.



Nos actions

Développement des compétences & mobilité interne

Eldo porte une attention particulière au développement des compétences de ses collaborateurs et à l'accès à la formation.

Un plan de développement des compétences, basé sur les orientations stratégiques d'Eldo et sur les demandes des salariés, a été formalisé pour permettre à chacun de progresser.

Certaines formations sont organisées en interne (formations métiers pour les sales et customer success, gestion du temps et productivité par exemple), d'autres en faisant appel à des prestataires externes (RSE, anglais, product manager notamment)

La **mobilité interne** est privilégiée et a permis à 9 collaborateurs d'évoluer ou de changer de poste au sein de l'entreprise en 2022.

Enfin, une place importante est donnée aux jeunes avec plusieurs contrats d'apprentissage ou stages au sein d'Eldo qui débouchent pour certains à des passages en CDI.



Nos actions

Des moments de convivialité & de transversalité

Chez Eldo, on aime également passer des moments tous ensemble et se retrouver.

Nous disposons de plusieurs bureaux en France et nous avons des collaborateurs en full-remote. Se retrouver est donc primordial pour **mieux se connaître, renforcer la cohésion et in fine mieux travailler ensemble.**

Le **Culture Squad**, composé de plusieurs salariés d'Eldo, est chargé de faire vivre les valeurs d'Eldo et de renforcer la transversalité.

Il organise au moins un séminaire par an et une à deux rencontres au siège de Toulouse. Les rencontres lunch & learn permettent de mieux connaître les différents métiers.

Des moment conviviaux ponctuels sont également proposés dans les bureaux ou à distance : virtual coffees, soirée poker, escape game, recettes de cuisine.



Nos actions pour 2023

Politique d'égalité & diversité

Eldo veut aller plus loin dans sa politique sociale et va renforcer ses actions en matière d'**égalité entre les femmes et les hommes**, avec la mise en place d'une **politique parentalité** comportant :

- ★ un guide de la parentalité ;
- ★ un maintien de la rémunération pour les jours de congés enfant malade ;
- ★ la réduction de la condition d'ancienneté pour bénéficier du maintien de salaire pour le congé de paternité et d'accueil de l'enfant (alignement sur celle du congé maternité).

Elle sera intégrée à un plan d'actions plus large portant sur la **diversité et d'égalité des chances**, afin de favoriser la diversité des profils et l'inclusion.

Les formations collectives ou individuelles continueront à être dispensées afin de permettre à chacun de faire évoluer ses compétences et de servir la performance collective.



Nos actions pour 2023

Politique d'évolution & de rémunération

Eldo travaillera également sur la mise en place d'un **plan de carrière**, dont l'objectif est double :

- ★ en termes de performance : donner à chacun de la visibilité sur ce qui est concrètement attendu de lui,
- ★ en termes de progression : permettre à chacun de se projeter chez Eldo.

Tout collaborateur Eldo pourra ainsi identifier les possibilités d'évolution qui s'offrent à lui, que ce soit sur un parcours de contributeur individuel ou bien de manager.

A terme, **une grille de rémunération** y sera associée.

L'année 2023 marquera également l'arrivée des **BSPCE** (bons de souscription de parts de créateurs d'entreprise) afin de permettre aux salariés d'être encore plus associés à l'aventure Eldo en leur offrant la possibilité d'entrer au capital de l'entreprise.



GOUVERNANCE & PARTIES PRENANTES

Nos objectifs :

- Créer des synergies entre les professionnels du BTP et participer à l'amélioration durable de ce secteur d'activité.
- Favoriser l'accès à l'amélioration de l'habitat et à la rénovation énergétique au plus grand nombre.



Une synergie avec les professionnels du BTP

Eldo travaille au quotidien avec des professionnels du bâtiment, des fabricants et des réseaux afin de leur fournir les outils et services pour se transformer digitalement.

Cette connaissance des différents acteurs et cette proximité avec eux nous permet de créer des synergies avec les professionnels et les réseaux du secteur.

Nous sommes en train de recenser nos clients qui ont déjà entamé une démarche d'amélioration durable et qui ont mis en place une stratégie RSE, certains d'entre eux ont déjà des labels comme le label LUCIE.

Le but étant par la suite de **mutualiser nos connaissances et de les partager avec le plus grand nombre de professionnels du secteur** par le biais d'échanges de bonnes pratiques (en matière d'environnement et de social).

Cette synergie permettra également de montrer aux consommateurs qu'il existe des alternatives dans le secteur du BTP et notamment celui de l'amélioration et la rénovation de l'habitat.

COMMUNICATION AVEC LES PROS DU BTP

Nous accompagnons également nos clients à mettre en place de meilleures pratiques et à leur faire connaître la RSE des entreprises grâce à une communication sur les réseaux sociaux et notamment sur LinkedIn où nous avons créé une communauté de plus de 20K abonnés.

En 2022, nous avons rédigé **une vingtaine de posts sur les réseaux sociaux** à destination des professionnels du BTP afin de communiquer sur la RSE (informations, bonnes pratiques, partage de connaissances...).

Nous aidons nos clients et partenaires à se digitaliser en utilisant à bon escient les outils numériques mais aussi nous les conseillons sur **des sujets plus importants** comme le recrutement, la féminisation du secteur ou encore la prise en compte de leur impact environnemental.

Grâce à ce travail de communication et d'échange nous souhaitons embarquer de plus en plus d'entreprises du BTP avec nous dans la mise en place d'une démarche RSE ...

Nos actions pour 2023

DEVENIR ENTREPRISE A MISSION

Eldo souhaite jouer un rôle majeur dans l'**amélioration de l'habitat** et la **rénovation et transition énergétique des bâtiments**.

Pour cela, nous souhaitons devenir entreprise à mission et inscrire durablement dans nos statuts notre raison d'être qui nous anime au quotidien.

La première phase de **définition de la mission et des objectifs statutaires** a été lancée et celle des échanges avec nos parties prenantes et partenaires est en cours.

La constitution des membres du Comité de mission sera la dernière étape avant de poursuivre notre engagement et notre contribution dans nos missions. Parmi les membres du Comité seront présents plusieurs de nos clients.

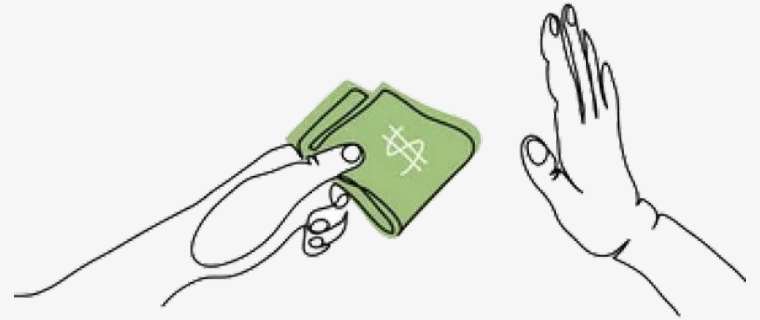


Nos actions pour 2023

Conduite des affaires & lutte contre la corruption

Même si pour Eldo cela n'est pas obligatoire nous allons travailler sur l'élaboration de notre **politique de conduite des affaires** et de lutte contre la corruption afin de définir et fixer nos règles et nos engagements en la matière.

Une attention particulière sera portée sur la sensibilisation et la formation des collaborateurs aux **conflits d'intérêts** et à la corruption ainsi qu'à la Politique de cadeaux et d'invitations.



Nos actions pour 2023

Plus de synergies avec nos partenaires

En 2023 nous avons pour objectif de publier au moins une fois par semaine sur la thématique RSE pour sensibiliser le plus grand nombre sur les sujets qui nous sont chers :

- Rénovation énergétique de l'habitat et bonnes pratiques pour réduire son empreinte carbone,
- Savoir-faire du BTP,
- Place des femmes dans le BTP,
- Mise en avant des initiatives RSE de nos partenaires et acteurs de la filière

Nous aimerions également créer un **livret de bonnes pratiques RSE** pour le BTP à destination de nos professionnels et notre rapport RSE sera automatiquement joint à notre présentation commerciale afin de les sensibiliser à notre démarche.

Nous allons assister aux événements clés pour nous former et relayer de l'information de qualité : Bâtir pour le climat, ISH, BAU, Renodays.

Jean-Bernard MELET (Defenseur du BTP) • Vous
Aide les marques de l'habitat à tirer toute la puissance de leur r...
2 mois • 🌐

♥ Il y a des entreprises qui font du business et d'autres qui s'engagent en plus pour faire un monde meilleur 🌟 ...voir plus

Atlantem s'engage aux côtés de la Fédération Française Handisport de tennis de table et de trois de ses athlètes - Verre & protections.com

NOS ÉCONOMIES DE CO₂
Avec TAB Rail Road
Janvier - Mars 2023

63,22*
Tonnes

* Bénéfice de CO₂ en tonne par rapport à un transport par la route

= 63 allers - retours
Paris - New-York
en avion

#RSE

Profilis SYSTEMES

Vous et 32 autres personnes 1 commentaire · 3 republications

Nos perspectives RSE



Nos perspectives pour les 3 prochaines années

Eldo souhaite **réduire** son impact carbone et ses émissions de gaz à effet de serre **de 40% soit environ 125tCO2e** d'ici trois ans.

Parmi ses réductions, nous projetons de réduire de moitié nos émissions liées à nos déplacements professionnels mais également personnels.

Eldo veut poursuivre **son positionnement comme un acteur important et essentiel de l'amélioration du bâtiment** auprès de ses partenaires et clients afin d'agir ensemble et durablement à la réduction de l'impact environnemental de ce secteur.

Enfin, Eldo va continuer à soutenir et renforcer **sa politique sociale et de bien-être envers ses collaborateurs**. Et va s'efforcer de la faire connaître et de la rendre accessible auprès de toutes les parties prenantes avec lesquelles elle travaille.

CONTRIBUTION CARBONE

Malgré toutes les actions que nous mènerons pour diminuer nos émissions de Gaz à effet de serre, nous sommes conscients que nous n'atteindrons pas la neutralité carbone, aussi nous souhaitons effectuer une contribution carbone en participant à un **projet d'aide à la rénovation énergétique** en impliquant nos clients qui est un sujet qui nous tient à coeur et qui répond aux valeurs d'Eldo.

Eldo va également envisager de mettre en place un système de contribution carbone **pour chaque nouveau client** qui nous rejoindra afin de les sensibiliser à notre démarche.