

Brand Guidelines



La marque

LA MARQUE

Mission

Partager les savoirs qui construisent les belles histoires

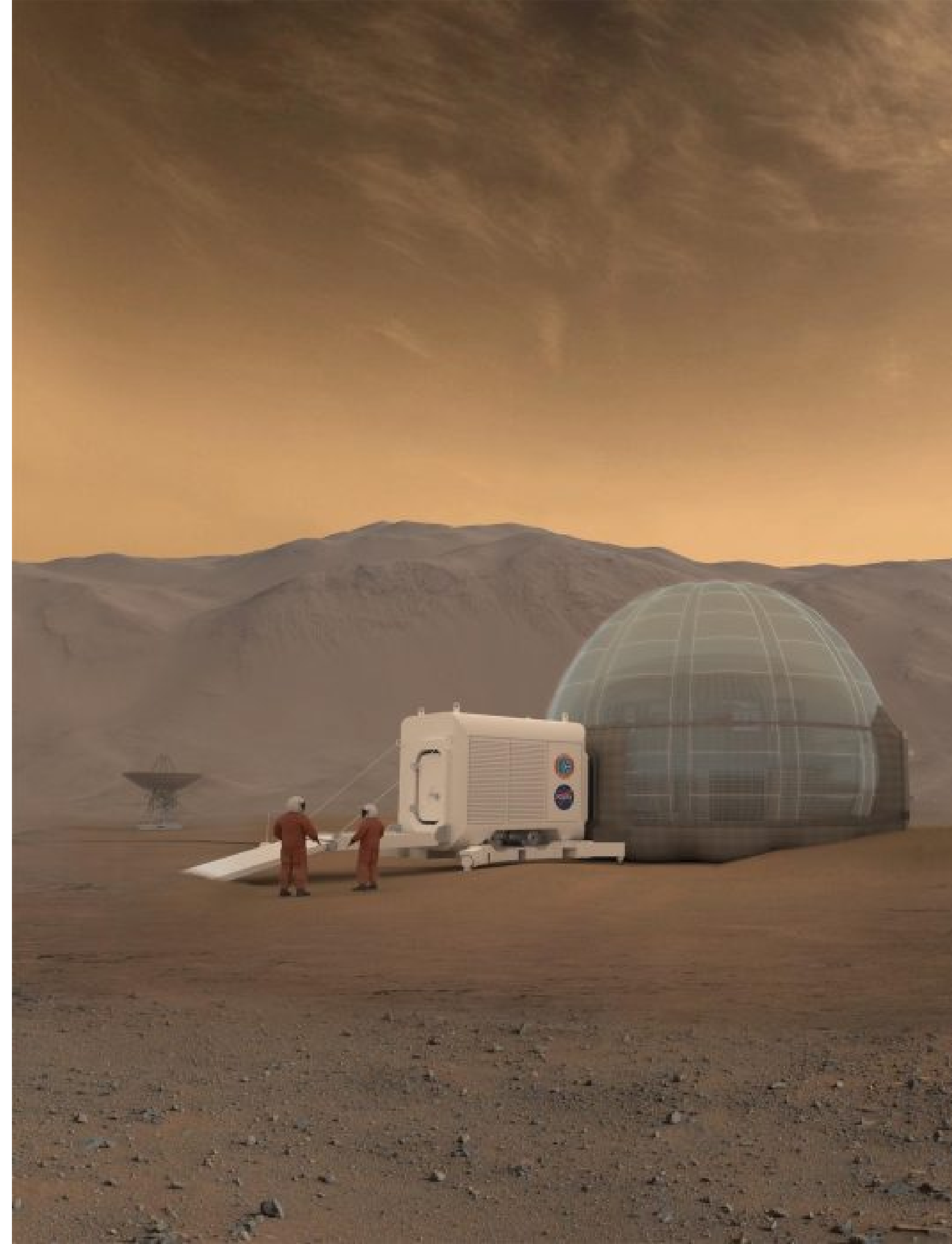
En capitalisant sur le digital, nous aidons artisans et fabricants de l'amélioration de l'habitat à maximiser leurs efforts commerciaux et la satisfaction de leurs clients finaux.



Vision

Devenir d'ici 2022 la première plateforme française de solutions digitales à destination des professionnels de l'amélioration de l'habitat.

D'ici 2030 nous voulons devenir la première plateforme mondiale de solutions digitales à destination des professionnels de l'amélioration de l'habitat et construire la première maison sur Mars.



Engagements envers les marques

Valoriser les savoir-faire des artisans pour assurer la croissance du réseau

Comment le fait-on ?

1. Mise en avant des membres du réseau et de la marque auprès des particuliers
2. Montée en compétence des membres du réseau en termes de gestion commerciale et communication digitale
3. Accompagnement des membres du réseau à l'utilisation des outils digitaux
4. Suivi de la satisfaction des particuliers, de la visibilité des membres du réseau et de la notoriété de la marque

Comment le dit-on ?

Le bâtiment est une affaire multifocale. Le digital permet de **mettre en contact des professionnels et des particuliers** finement. Ces rencontres doivent être le point de départ de belles histoires. C'est notre métier que **d'assurer l'accompagnement des pros** dans ce sens.

Nous travaillons avec des marques et des industriels pour les aider à faire **monter en compétence leurs réseaux de pros**. Nous les formons, les aidons à communiquer et à assurer la meilleure relation client.

C'est une dynamique vertueuse qui s'installe puisque ce **travail amont** bénéficie directement aux particuliers. En travaillant ainsi le déploiement des **innovations** est facilitée.

Nous **favorisons la construction de belles histoires**.

Engagements envers les artisans

Digitaliser communication et gestion commerciales pour développer votre activité et assurer la meilleure expérience client

Comment le fait-on ?

Booster votre activité, dans une double dynamique :

Partager vos savoir-faire

1. Collecte d'avis auprès des clients
2. Augmentation de la visibilité en ligne
3. Mise à disposition d'outils de communication

Améliorer vos savoir-faire

1. Mesure de la satisfaction des clients
2. Montée en compétence marketing et commerciale
3. Mise en relation avec les meilleurs professionnels français de l'amélioration de l'habitat

Comment le dit-on ?

« *Come for the tool, stay for the network* »

Faire des travaux pour un particulier est angoissant et stressant. C'est un investissement personnel et émotionnel. Aujourd'hui, les solutions pour faire des travaux se multiplient : pour le meilleur, comme le pire. La confiance s'érode. Valorisez votre savoir-faire pour donner aux particuliers envie de vous faire confiance.

Eldo insuffle une **dynamique communautaire vertueuse**, pour redonner force et considération aux professionnels.

Engagements envers les particuliers

Vivre vos travaux sereinement avec les meilleurs artisans

Comment le fait-on ?

1. L'accès à un **large choix d'artisans** qualifiés dans toute la France, tout corps d'état confondus
2. Possibilité de **se projeter avant de s'engager**
3. Un **accompagnement personnalisé** de la recherche d'un artisan à la finalisation des travaux

Comment le dit-on ?

Au travers d'une démarche transparente et solidaire, nous créons le **climat de confiance** indispensable à l'expression du **savoir-faire artisanal**.

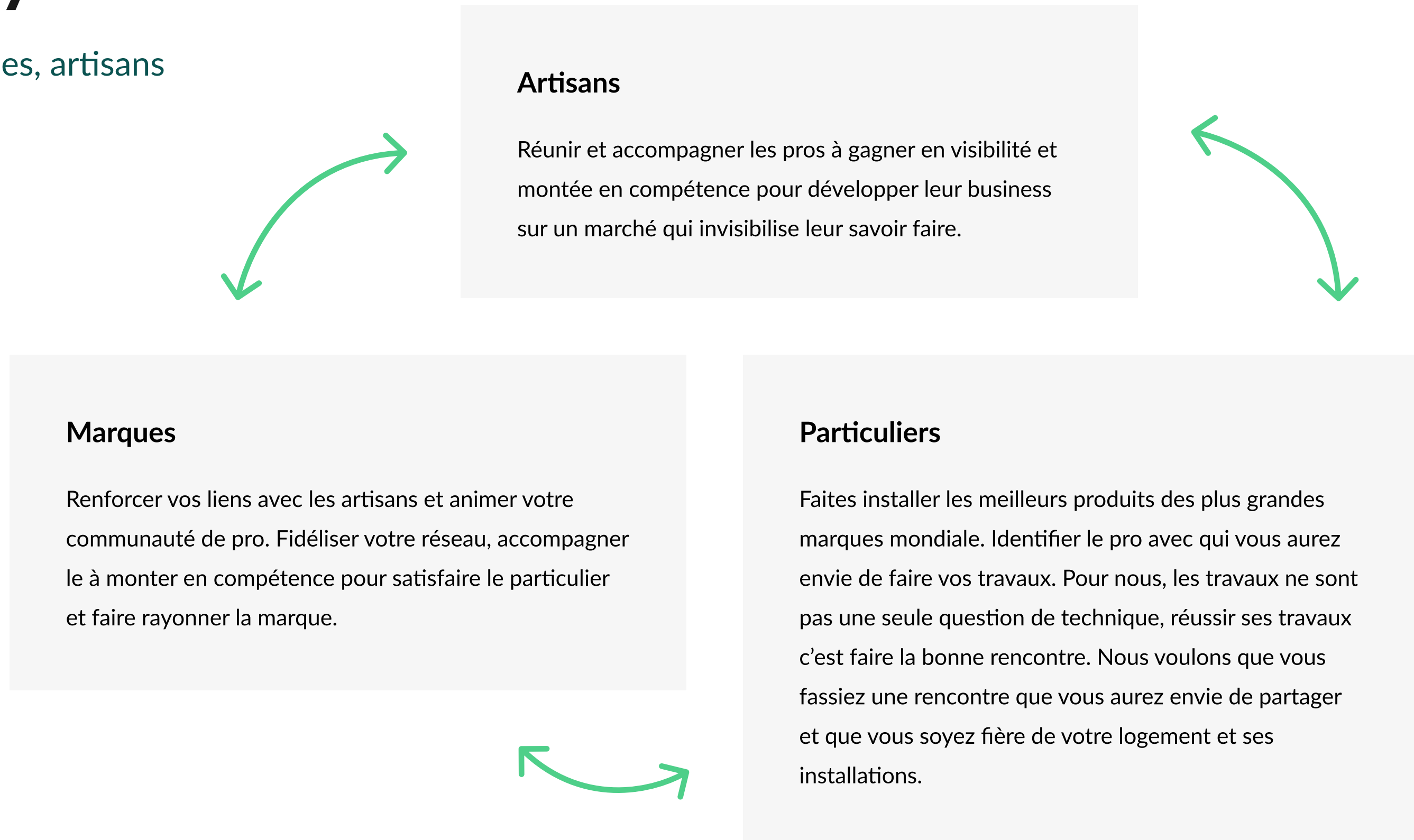
Nous aidons les particuliers en quête de confort à faire le choix du bon artisan. Nous les accompagnons pour que leur projet soit mené en toute sérénité.

Nous les invitons à *partager leurs avis pour aider leurs voisins à réaliser les travaux de leur rêve*. Nous croyons que les outils digitaux constituent des ressources uniques pour développer des relations solides et garantir des réalisations qui durent.

Nous voulons que les particuliers soient fiers de leurs projets et des artisans qui leur ont permis de les réaliser.

L'effet "flywheel"

Entre les marques, artisans
et particuliers



Les valeurs d'Eldo

Solidarité - Ambition - Convivialité

Nous avons construit Eldo sur un **discours engagé**, un discours de **solidarité** et de **justice**.



Solidarité

Ambition

Convivialité

Les valeurs d'Eldo

Solidarité - Ambition - Convivialité

Nous avons construit Eldo sur un **discours engagé**, un discours de **solidarité** et de **justice**.

Solidarité

- Démarche solidaire lors du 1er confinement avec l'offre de nos solutions
- Lettre de la Mairie de Toulouse pour saluer l'initiative
- Collecte de fond pour le secours populaire lors de Foire de l'Habitat
- Prix d'excellence BPI France 2020
- Éléments gratuits de formation à disposition des pros : 54 articles de blogs, 39 vidéos conseils et 6 guides

Ambition

Convivialité

Les valeurs d'Eldo

Solidarité - Ambition - Convivialité

Nous avons construit Eldo sur un **discours engagé**, un discours de **solidarité** et de **justice**.

Solidarité

Ambition

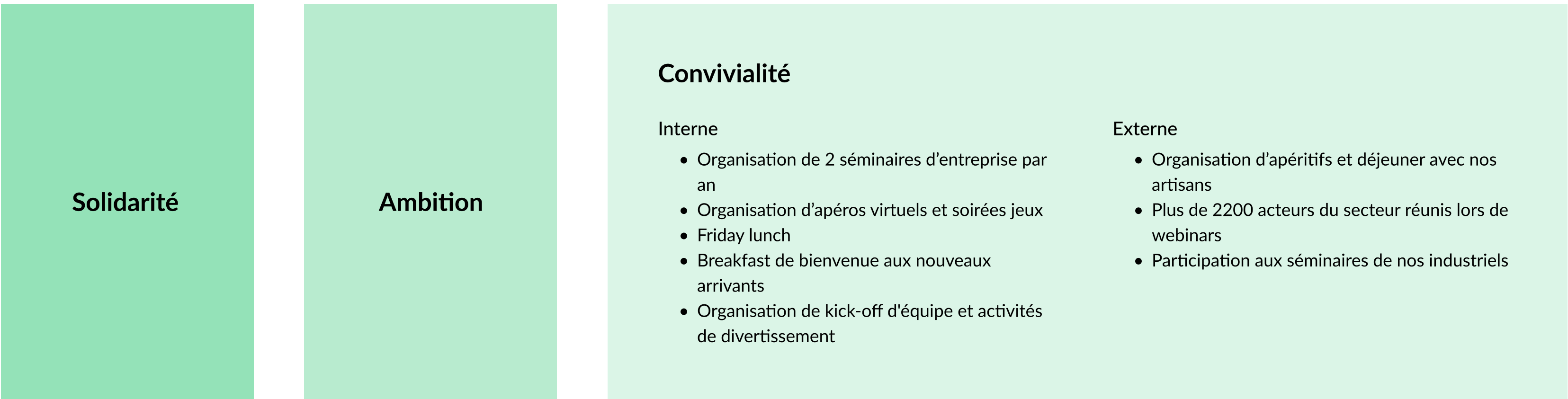
- Levée de fonds de 3M€
- Leader avis clients BTP : 100K avis
- + 37 collaborateurs depuis 2020 et recrutement continu pour doubler nos effectifs d'ici 2022
- Partenariat avec Google My Business
- Partenariat avec des industriels et marques leaders de leur marché : Schneider Electric, SOMFY
- Certification Afnor
- Sélectionné par France Num et la BPI pour accompagner les professionnels du bâtiment dans leur transformation digitale

Convivialité

Les valeurs d'Eldo

Solidarité - Ambition - Convivialité

Nous avons construit Eldo sur un **discours engagé**, un discours de **solidarité** et de **justice**.



Les valeurs d'Eldo

Solidarité - Ambition - Convivialité

Nous avons construit Eldo sur un **discours engagé**, un discours de **solidarité** et de **justice**.

Nos savoir-faire :

- Gestion de projet
- Utilisation des outils digitaux
- Développement de solution

Nos savoir-être :

- Réactivité
- Adaptabilité
- Responsabilité
- Simplicité
- Professionnalisme
- Accessibilité
- Humanisme



LA MARQUE

Preuves

C'est ce pour quoi vous devez croire en nos valeurs

Leader des avis clients du bâtiment
avec 100 000 avis de particuliers,
process certifiés AFNOR



Partenariat avec
Google My Business



Excellence
BpiFrance 2020



1500 professionnels, industriels
et marques du secteur de
l'amélioration de l'habitat



Histoire

Notre philosophie et nos croyances

Notre histoire

Depuis 2016, Eldo accompagne les professionnels du bâtiment dans la digitalisation de leur bouche-à-oreille. Nous avons à cœur de valoriser leur savoir-faire en ligne pour qu'ils puissent développer leur entreprise.

Nous sommes une équipe de passionnés qui souhaitent révolutionner le secteur de l'amélioration de l'habitat, main dans la main avec les pros, particuliers et industriels. Nous voulons créer ensemble un cercle vertueux.

Notre différence

Nous ne vendons pas de data. Nous créons des synergies, nous accompagnons le marché du bâtiment vers un nouveau chapitre porté par le digital. Nous sommes convaincus que le digital s'il est approprié par les pros peut les aider à progresser dans la relation et donc dans leur business. Nous ne nous substituons pas à eux, au contraire, nous marchons ensemble.



Manifeste

La position d'Eldo qui guide notre quotidien

Rénover une maison, faire construire une piscine ou aménager une véranda. Autant de projets qui amènent des histoires à vivre. On se projette. On imagine. On rêve : l'été, la cheminée, les enfants, les amis... Mais la phase de travaux qui accompagne ces projets ne porte pas autant de rêve. L'angoisse. L'appréhension. L'impression qu'on pourrait faire nous-même.

Pourquoi ? Parce que **le savoir-faire des pros est invisibilisé**. Par la multiplication des plateformes qui font croire aux particuliers que le Do It Yourself est une solution miracle qui s'applique à chaque problème. Par des offres qui utilisent les artisans comme des « ressources ». Par les pros eux-mêmes en ne permettant pas aux clients de les identifier, de les contacter ou par lacune dans le savoir-être.

Nous voulons que cela change. Nous voulons rassembler les artisans, les particuliers et les industriels dans une dynamique vertueuse de partage de savoir faire pour générer une valeur nouvelle. Nous voulons partager **le savoir faire des pros** avec les particuliers pour les accompagner à faire le bon choix, leur permettre d'échanger leur avis et les aider à créer la bonne relation. Nous voulons que pour les particuliers, le temps des travaux soit un temps partagé et apprécié, qui crée une histoire commune.

Parce que **la relation compte autant que la façon**, nous voulons partager notre savoir-faire avec les pros pour les aider à construire une expérience client différenciante. Nous les accompagnons pour construire et animer un réseau de client de qualité : contacter, planifier et concrétiser des rendez-vous, assurer la satisfaction autant que la qualité d'exécution des travaux des clients pour qu'ils aient envie de les rappeler.

Nous croyons que les outils digitaux constituent des ressources uniques pour développer des relations solides et garantir des réalisations qui durent. Nous voulons que les pros soient fiers de leurs projets et de leur équipe.

Enfin, **nous accompagnons les marques à partager** leur savoir-faire avec les pros. Nous voulons que les liens qui unissent industriels et professionnels leur permettent de créer une dynamique nouvelle commune riche en innovations positives.

Nous partageons tous nos savoir-faires pour construire de belles histoires, pour tous.

ELDO

Ensemble, on peut tout faire



Logo

Logo

Le logo Eldo est composé d'une maison représentée à l'intérieur d'une bulle de discussion, ainsi que d'un logotype réalisé avec la police Asap.

Le logo principal est celui décliné en horizontal (*ici à droite*) et doit être utilisé dans la majorité des cas. Le logomark est utilisé quand le logo est trop petit pour être lisible. Il est recommandé d'utiliser le logomark seulement quand la marque Eldo est déjà mentionnée et facilement identifiable.

La police utilisée sur le logotype, Asap, ajoute une touche d'humanité et de douceur au logo grâce à ses courbes et à la graisse utilisée.



LOGO

Logomark

Le logomark d'Eldo représente toutes les belles histoires qu'Eldo veut construire. La maison est au centre de tous les échanges : le projet de vie des particuliers, l'accompagnement de ces derniers par les professionnels mais aussi les matériaux derrière ces beaux projets apportés par les industriels.

Toutes les histoires sont faites d'échanges, symbolisé ici par la bulle de discussion.



LOGO

Monocolor logo

Le logo en monocouleur doit être utilisée seulement en noir ou blanc.



LOGO

Logo et fonds alternatifs

Utiliser seulement ce logo si le fond est trop sombre pour lire le logo principal.



Zone de protection

La zone de protection autour du logotype représente la zone d'espace minimum entre le logo et d'autres éléments.

La zone de protection est égale à la hauteur du logotype.

Lorsque c'est possible, toujours avoir une zone de protection plus importante autour du logotype que le minimum spécifié.





Color

Couleurs primaires

Ce sont les couleurs principales utilisées par Eldo. L'Eldo Green est utilisé comme accentuation sur tous les supports et pour les actions importantes sur le produit. Les autres couleurs sont surtout utilisées pour dynamiser les fonds.

Eldo green

#4ECF89

78, 207, 137

White

#FFFFFF

255, 255, 255

Teal green

#0B5351

11, 83, 81

Deep black

#1A1A1A

26, 26, 26

Couleurs secondaires

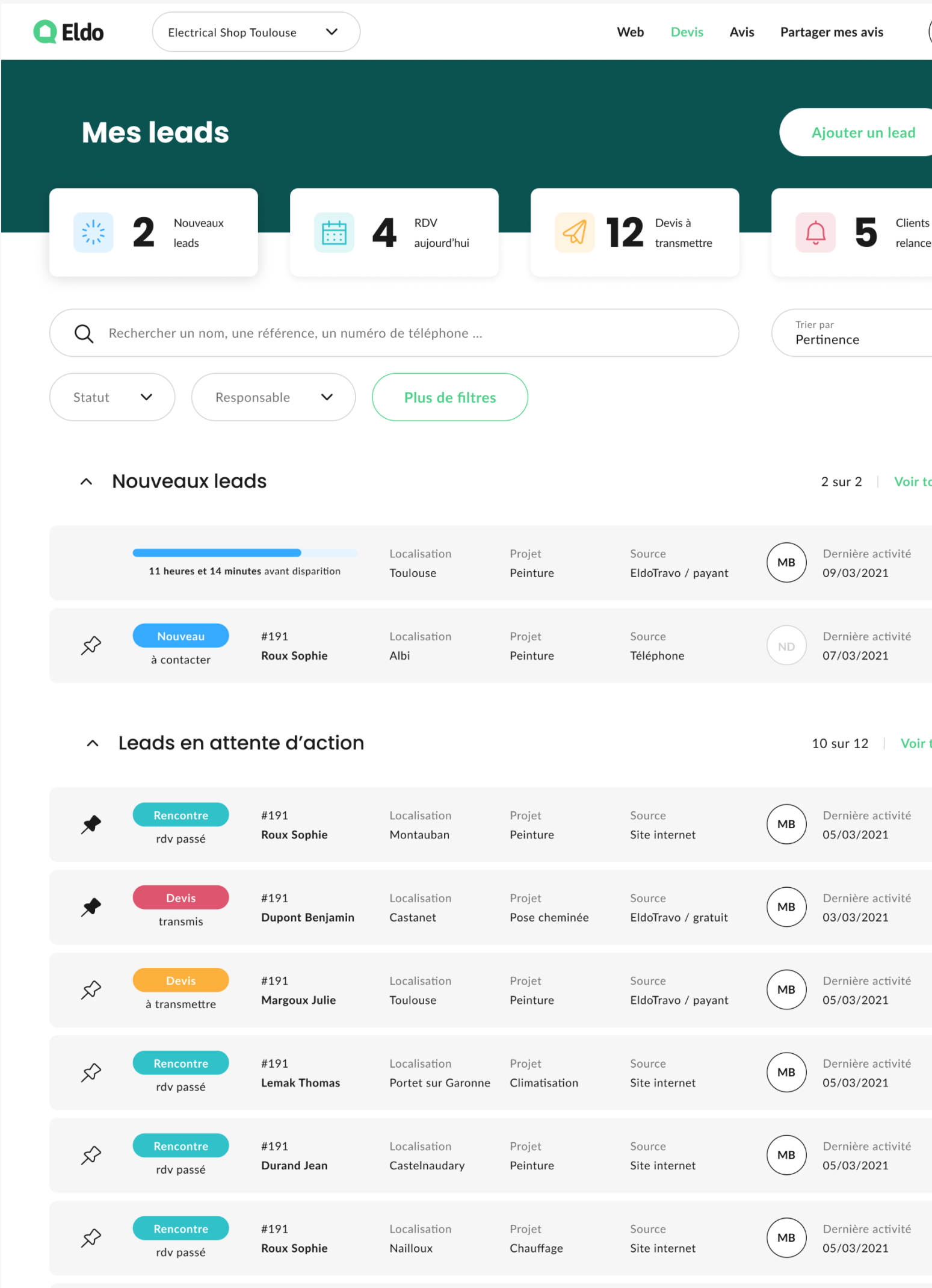
Les couleurs secondaires peuvent être utilisées pour apporter une dynamique aux éléments de marque et marketing.
Ne pas utiliser les couleurs secondaires pour le texte.

<div>Blue</div> <div>#36AAFF</div> <div>54, 170, 255</div>	<div>Turquoise</div> <div>#30C1C9</div> <div>48, 193, 201</div>	<div>Yellow</div> <div>#FBB13C</div> <div>251, 177, 60</div>	<div>Pink</div> <div>#DD556E</div> <div>221, 85, 110</div>
<div>Purple</div> <div>#8E7DBE</div> <div>142, 125, 190</div>	<div>Green</div> <div>#22918E</div> <div>34, 145, 142</div>	<div>Gray</div> <div>#A6A6A6</div> <div>166, 166, 166</div>	

Couleurs en situation

Eldo Green est la couleur principale de la marque, elle est surtout utilisée sur les Call To Actions sur le produit mais aussi sur tous les éléments où on souhaite concentrer l'attention de l'utilisateur (et où on souhaite qu'il clique !).

Toutes les couleurs secondaires ont un sens et une signification particulière sur le produit ; elles peuvent également être utilisées pour dynamiser les éléments de marque.



Typography

Poppins

A B C D E F G H I J K L M N O P Q R S T U V W X Y Z

a b c d e f g h i j k l m n o p q r s t u v w x y z

0 1 2 3 4 5 6 7 8 9

! @ # € % ^ & * ? /)

Lato

A B C D E F G H I J K L M N O P Q R S T U V W X Y Z

a b c d e f g h i j k l m n o p q r s t u v w x y z

0 1 2 3 4 5 6 7 8 9

! @ # € % ^ & * ? /)

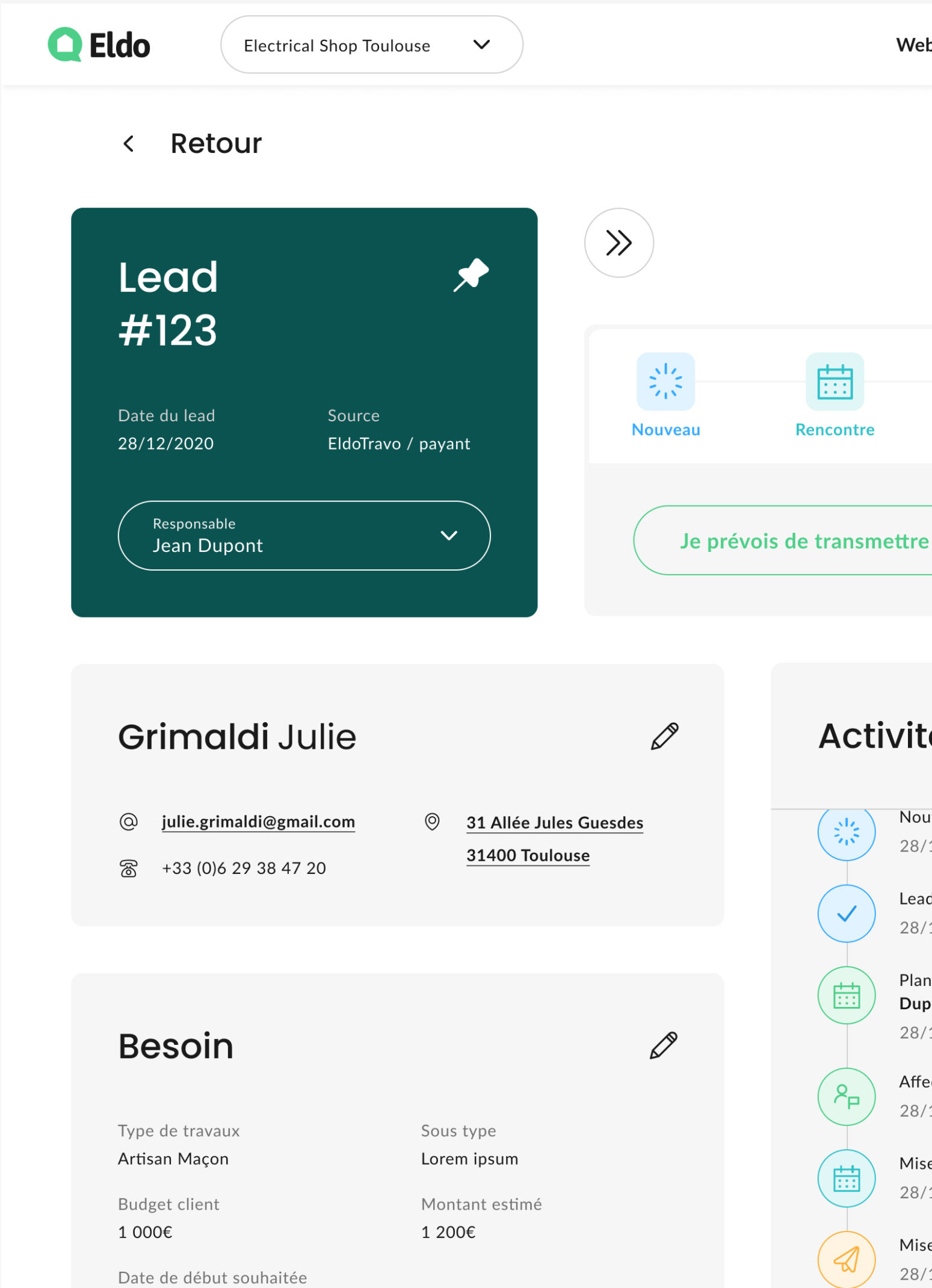
Polices en situation

Poppins est utilisée principalement pour tout ce qui est titres et mise en avant d'éléments comme des gros chiffres ou des statistiques.

La police est déclinée en bold et medium.

Lato est utilisée pour tous les textes et paragraphes.

La police est déclinée en regular, italic et bold.



Brand elements

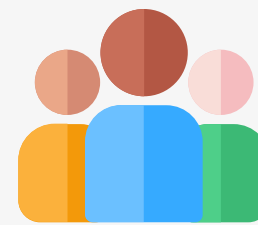
Icons

Les icons Eldo sont linéaires, composés de formes simples, lisibles et arrondies.



Illustrations

Les illustrations Eldo sont en flat design, colorées et tout en courbes.
Elles sont utilisées pour dynamiser la marque mais aussi le produit.



Examples

Eldo

Electrical Shop Toulouse

Web

Devis

Avis

Partager mes avis

MB

Mes leads

Ajouter un lead

2

Nouveaux leads

4

RDV aujourd'hui

12

Devis à transmettre

5

Clients à relancer

Rechercher un nom, une référence, un numéro de téléphone ...

Trier par
Pertinence

Statut

Responsable

Plus de filtres

Nouveaux leads

2 sur 2

Voir tout

11 heures et 14 minutes avant disparition

Localisation
Toulouse

Projet
Peinture

Source
EldoTravo / payant

MB

Dernière activité
09/03/2021

Nouveau
à contacter

#191
Roux Sophie

Localisation
Albi

Projet
Peinture

Source
Téléphone

ND

Dernière activité
07/03/2021

Leads en attente d'action

10 sur 12

Voir tout

Rencontre
rdv passé

#191
Roux Sophie

Localisation
Montauban

Projet
Peinture

Source
Site internet

MB

Dernière activité
05/03/2021

Devis
transmis

#191
Dupont Benjamin

Localisation
Castanet

Projet
Pose cheminée

Source
EldoTravo / gratuit

MB

Dernière activité
03/03/2021

Devis
à transmettre

#191
Margoux Julie

Localisation
Toulouse

Projet
Peinture

Source
EldoTravo / payant

MB

Dernière activité
05/03/2021

Rencontre
rdv passé

#191
Lemak Thomas

Localisation
Portet sur Garonne

Projet
Climatisation

Source
Site internet

MB

Dernière activité
05/03/2021

Rencontre
rdv passé

#191
Durand Jean

Localisation
Castelnaudary

Projet
Peinture

Source
Site internet

MB

Dernière activité
05/03/2021

Rencontre
rdv passé

#191
Roux Sophie

Localisation
Nailloux

Projet
Chauffage

Source
Site internet

MB

Dernière activité
05/03/2021

Devis
transmis

#191
Sève Marie

Localisation
Blagnac

Projet
Peinture

Source
Site internet

MB

Dernière activité
05/03/2021

Devis
à transmettre

#191
Gourdet Maëlle

Localisation
Ramonville

Projet
Peinture

Source
Stiebel

MB

Dernière activité
05/03/2021

Devis
à transmettre

#191
Le Pape Florian

Localisation
Labège

Projet
Peinture

Source
Magasin

MB

Dernière activité
05/03/2021

Eldo

Electrical Shop Toulouse

Web

Devis

Avis

Partager mes avis

MB

Retour

Lead #123

Date du lead
28/12/2020

Source
EldoTravo / payant

Responsable
Jean Dupont

Nouveau

Rencontre

Devis

Chantier

Terminé

Je prévois de transmettre le devis

J'ai transmis le devis

Grimaldi Julie

julie.grimaldi@gmail.com

+33 (0)6 29 38 47 20

31 Allée Jules Guesdes
31400 Toulouse

Besoin

Type de travaux
Artisan Maçon

Sous type
Lorem ipsum

Budget client
1 000€

Montant estimé
1 200€

Date de début souhaitée
Ete 2021

Lieu des travaux
Identique à l'adresse du contact

Description du besoin
Lorem ipsum dolor sit amet, consectetur adipiscing elit, sed do eiusmod tempor incididunt ut labore et dolore magna aliqua. Ut enim ad minim veniam, quis nostrud exercitation ullamco laboris nisi ut aliquip ex ea commodo consequat. Duis aute irure dolor in reprehenderit in voluptate velit esse cillum dolore eu fugiat nulla pariatur. Excepteur sint occaecat cupidatat non proident, sunt in culpa qui officia deserunt mollit anim id est laborum.

Activité

Afficher
Tout

Nouveau lead en attente

28/12/2020 à 11h40

Lead accepté par Jean Dupont

28/12/2020 à 11h40

Planification d'un rdv le 12/01/2021 à 14h00 par Jean Dupont

28/12/2020 à 11h40

Affectation du responsable Jean Dupont par John Doe

28/12/2020 à 11h40

Mise à jour au statut Rencontre

28/12/2020 à 11h40

Mise à jour au statut Devis

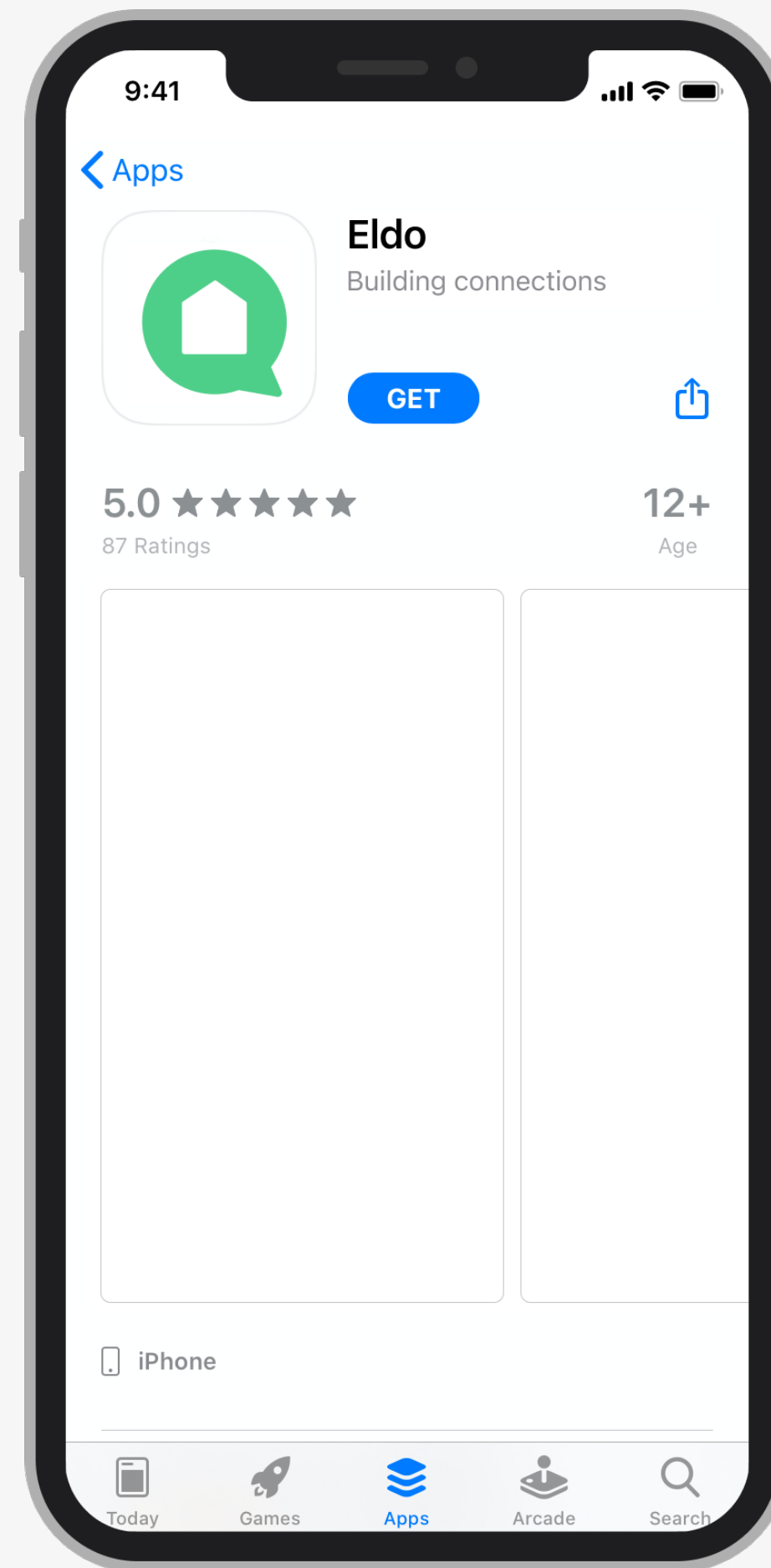
28/12/2020 à 11h40

Ecrire un message

@

Il n'y a aucun document pour le moment !

Glisser et déposer un fichier ici ou Choisir un fichier



A photograph of a modern house with dark blue horizontal siding and light-colored wood paneling. A window with a white shutter is visible. A green abstract shape is overlaid on the left side of the image.

Vous êtes
**constructeur
de maison ?**

Ça tombe bien,
nous en
recherchons !

A photograph of a man wearing a dark cap and a grey t-shirt, painting a wall with a roller. A green abstract shape is overlaid on the bottom left of the image.

Vous êtes **peintre ?**

Ça tombe bien,
nous en
recherchons !

